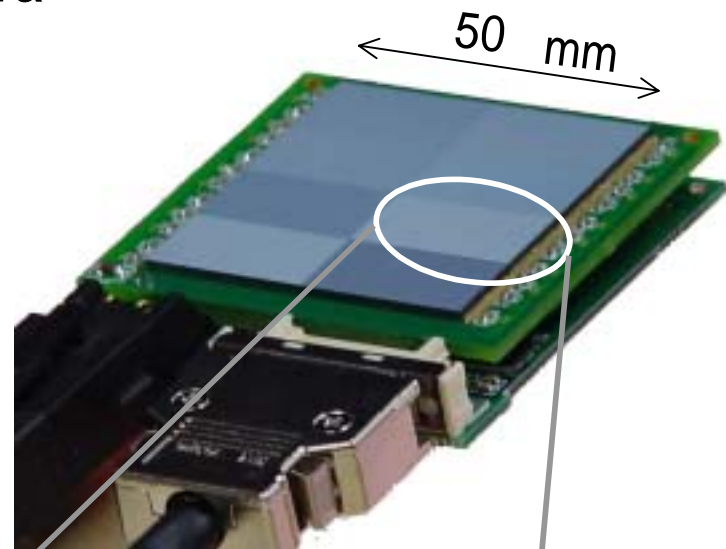
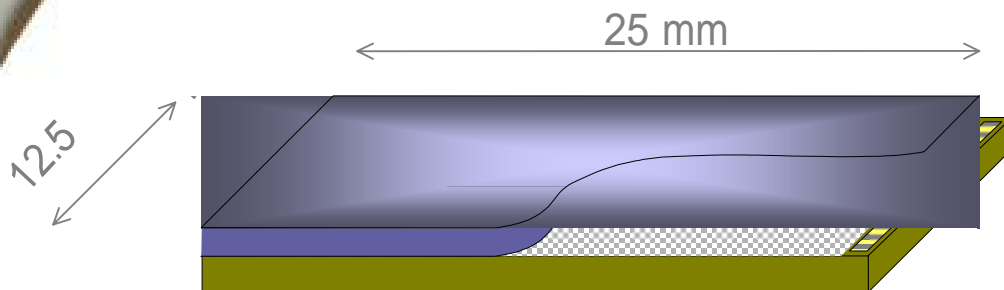


# X線画像検出器 (DIC)

Dynamic Imaging Camera



(8枚のCdTe/ASIC モジュール)

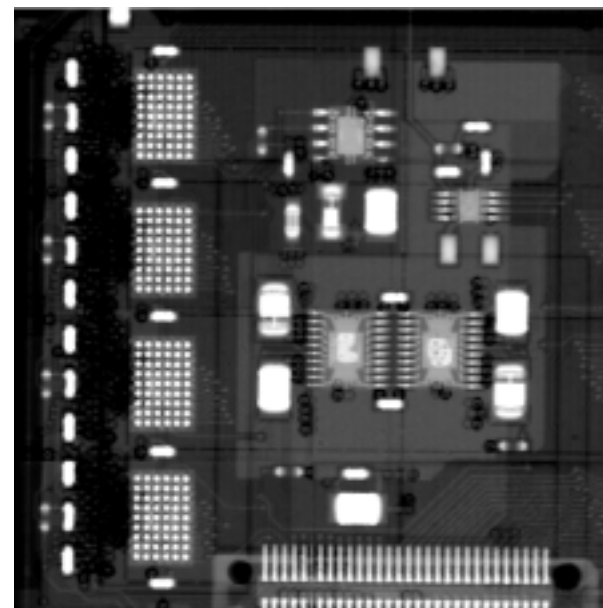


(CdTe/ASIC モジュールの構造)

# X線画像検出器 (DIC)

## DIC 100の仕様

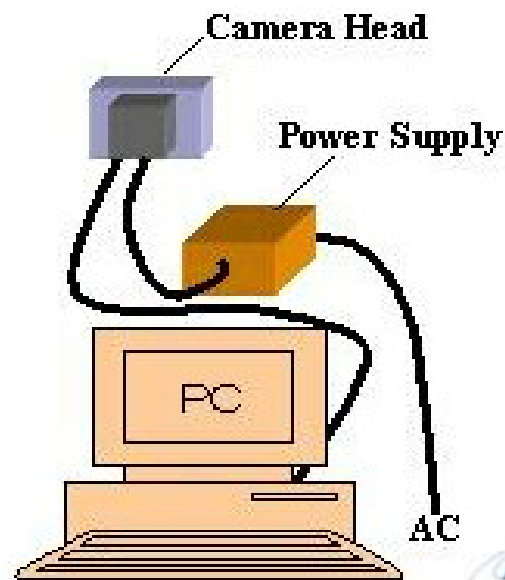
有効視野	: 50 x 50mm
ピクセルピッチ	: 100 $\mu$ m
出力ビット数	: 12bit / 32bit (accumulation mode)
インタフェース	: Camera Link
画像読出し速度	: 50 FPS



電子回路の透過図

## DIC 25の仕様

有効視野	: 25 x 25mm
ピクセルピッチ	: 100 $\mu$ m
出力ビット数	: 12bit / 32bit (accumulation mode)
インタフェース	: Camera Link
画像読出し速度	: 50 FPS



# DIC100による撮像画像

PCB透視画像 管電圧60kV

